

OHMITE 功率电阻器和散热片

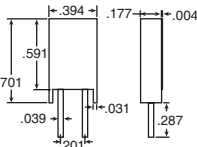
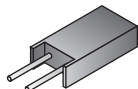
OHMITE

RoHS Compliant 该产品符合欧盟 RoHS 标准。

OHMITE TK/TN 系列：薄膜和厚膜

- 材料：
- 电阻元件：厚膜或者薄膜片状电阻器
 - 引脚：上锡铜 (100Sn)
 - 散热板：黑色阳极电镀铝
 - 箱体：Ryton

尺寸：in.



支架，用于 TK/TN 系列

贾泽电子料号	单价
588-6200	6.03

订购 250 只及以上者，请来电询价。

- 应用领域：
- 频率转换
 - 高频平衡
 - 缓冲器/分压器
 - 电源
 - 工业控制装置
 - 汽车转向
 - 预载/阻尼
 - 电流检测

RoHS Compliant

贾泽电子料号		阻值范围 (Ω)	容差	单价				
* 阻值	代码			1	10	25	50	100
薄膜 - 15 W								
588-TN15P	代码	4 - 7.5K	1%	32.48	28.91	24.59	23.17	21.75
588-TN15P	代码	10 - 10K	2%	32.48	28.91	24.59	23.17	21.75
厚膜 - 20 W								
588-TK20P	代码	0.03 - 10K	5%	36.28	32.48	30.55	28.16	25.03

* 器件阻值代码来自库存阻值列表。

薄膜 - 15 W / 1% 容差							
阻值	代码	阻值	代码	阻值	代码	阻值	代码
4.0	4R00FE	40	40R0FE	400	400RFE	4000	4K00FE
5.0	5R00FE	50	50R0FE	500	500RFE	5000	5K00FE
7.5	7R50FE	75	75R0FE	750	750RFE	7500	7K50FE
30	30R0FE	300	300RFE	3000	3K00FE		

薄膜 - 15 W / 2% 容差							
阻值	代码	阻值	代码	阻值	代码	阻值	代码
10	10R0GE	100	100RGE	1000	1K00GE	10000	10K0GE

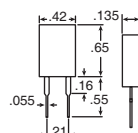
厚膜 - 20 W / 5% 容差							
阻值	代码	阻值	代码	阻值	代码	阻值	代码
0.040	R040JE	0.75	R750JE	40	40R0JE	750	750RJE
0.050	R050JE	1.0	1R00JE	50	50R0JE	1000	1K00JE
0.075	R075JE	3.0	3R00JE	75	75R0JE	3000	3K00JE
0.100	R100JE	4.0	4R00JE	100	100RJE	4000	4K00JE
0.30	R300JE	5.0	5R00JE	300	300RJE	5000	5K00JE
0.40	R400JE	7.5	7R50JE	400	400RJE	7500	7K50JE
0.50	R500JE	10	10R0JE	500	500RJE	10000	10K0JE

OHMITE TAH20P 系列：20 W

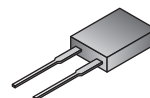
- 特性：
- 高脉冲耐受性能设计
 - 无感设计
 - 电阻器封装与散热片绝缘
 - 可直接用于快速锁紧式散热片

- 规格：
- 电阻容差：5%
 - 最大工作电压：350V
 - 绝缘强度：1800VAC
 - 额定功率：20W @ 25°C
 - 工作温度范围：-55°C ~ +175°C

- 应用领域：
- 频率转换
 - 高频平衡
 - 缓冲器



尺寸：in.



RoHS Compliant

阻值	代码	阻值	代码	阻值	代码
0.1	0.10-E	15	15-E	150	150-E
0.51	0.51-E	33	33-E	470	470-E
1.0	1.0-E	47	47-E	1000	1K-E
1.5	1.5-E	75	75-E	10000	10K-E
10	10-E	100	100-E		

* 器件阻值代码来自库存阻值列表。

订购 500 只及以上者，请来电询价。

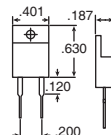
贾泽电子料号		阻值范围 (Ω)	单价			
* 阻值	代码		1	25	100	250
588-TAH20P	代码	0.1 - 0.51	63.70	53.64	50.96	43.21
588-TAH20P	代码	1.0 - 10K	51.03	45.52	40.68	34.57

OHMITE TBH25P 系列：25 W

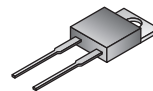
- 特性：
- 无感设计
 - 低热阻
 - 价格低廉
 - 设计用于需要即时散热电源的应用场合

- 规格：
- 电阻容差：5%
 - 最大工作电压：350V
 - 绝缘强度：1000VDC
 - 额定功率：25W @ 25°C
 - 工作温度范围：-55°C ~ +150°C

- 应用领域：
- 电源
 - 工业控制装置
 - 汽车转向
 - 缓冲器/分压器
 - 预载/阻尼



尺寸：in.



RoHS Compliant

阻值	代码	阻值	代码	阻值	代码
2.0	2R00JE	33	33R0JE	240	240RJE
3.9	3R90JE	47	47R0JE	330	330RJE
7.5	7R50JE	75	75R0JE	470	470RJE
10	10R0JE	100	100RJE	1000	1K00JE
15	15R0JE	150	150RJE	1500	1K50JE
24	24R0JE				

* 器件阻值代码来自库存阻值列表。

订购 500 只及以上者，请来电询价。

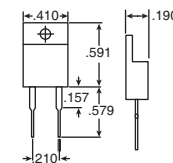
贾泽电子料号		阻值范围 (Ω)	单价			
* 阻值	代码		1	25	100	250
588-TBH25P	代码	2.0 - 15	45.30	40.53	36.21	31.44
588-TBH25P	代码	24 - 1.5K	44.18	38.81	35.39	29.95

OHMITE TCH35P 系列：35 W

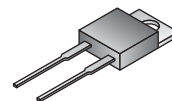
- 特性：
- 无感设计
 - 单螺钉安装可简化散热片连接
 - 电阻元件与金属散热片安装片绝缘

- 规格：
- 电阻容差：5%
 - 最大工作电压：350V
 - 绝缘强度：1800VAC
 - 额定功率：35W @ 25°C
 - 工作温度范围：-55°C ~ +150°C

- 应用领域：
- 开关电源
 - 缓冲器
 - 高频率
 - 电压调节
 - 低能量脉冲负载



尺寸：in.



RoHS Compliant

阻值	代码	阻值	代码	阻值	代码	阻值	代码
0.1	0.1E	1.5	1.5E	33	33E	240	240E
0.24	0.24E	2.4	2.4E	39	39E	330	330E
0.33	0.33E	3.3	3.3E	47	47E	390	390E
0.39	0.39E	3.9	3.9E	51	51E	470	470E
0.47	0.47E	4.7	4.7E	75	75E	510	510E
0.51	0.51E	5.1	5.1E	100	100E	750	750E
0.75	0.75E	7.5	7.5E	150	150E	1K	1KE
1.0	1.0E	24	24E				

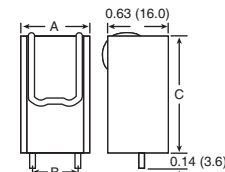
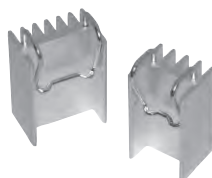
* 器件阻值代码来自库存阻值列表。

订购 500 只及以上者，请来电询价。

贾泽电子料号		阻值范围 (Ω)	单价			
* 阻值	代码		1	25	100	250
588-TCH35P	代码	0.1 - 0.75	68.76	58.56	54.76	46.49
588-TCH35P	代码	1.0 - 1K	52.00	46.86	41.42	35.16

OHMITE WV 系列散热片

- 规格：
- 散热片：铝合金 6063-T5 或者同等材料
 - 铜合金 C110 或者同等材料
 - 弹簧夹：琴用钢丝，符合 ASTM A228
 - 底部：冷轧钢，符合 ASTM A366，商业质量或者同等质量
 - 夹紧力：13.2 lbf



尺寸：in. (mm)

RoHS Compliant

贾泽电子料号	Ohmite 料号	用于封装类型	热阻 (自然对流)	重量	表面积 (in ²)	尺寸：in. (mm)			单价			
						A	B	C	1	25	100	250
588-WV-T220-101E	WV-T220-101E	TO-220	Rs-a=10°C/W	0.35 oz/10g	6.5	0.72 (18.3)	0.50 (12.7)	1.20 (30.5)	14.01	11.77	11.18	10.06
588-WV-T247-101E	WV-T247-101E	TO-247	Rs-a=7°C/W	0.42 oz/12g	8.4	0.92 (23.4)	0.71 (18.0)	1.20-1.26 (30.5-32.0)	15.20	13.04	12.44	10.73